

වෙළඳපල මිල සැඟවීම
ක්‍රියා පටිපාටිය යටතේ හාණ්ඩ ප්‍රසම්පාදනය

බෝපත්තලාව ගොවිපලේ ඉදිකිරීමට යෝජිත නව එච්
නිවාසය ඉදිකිරීම සඳහා මිල ගණන් කැඳවීම.

ලංසු අංකය : (NLDB/MNK/2025/TC/22)

බෝපත්තලාව ගොවිපල, ජාතික පශු සම්පත් සංවර්ධන මණ්ඩලය

2025/09/01

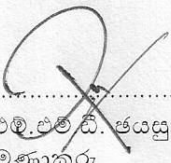
NPA/SBD/CON/01

I කොටස. සැපයුම්කරුවන්ට උපදෙස්

A: සාමාන්‍ය තොරතුරු	
1. ලංසුවේ විෂය පථය	1.1 ජාතික පශු සම්පත් සංවර්ධන මණ්ඩලයේ බෝපත්තලාව ගොවිපල තුළ එළවන් 200ක් සඳහා නව එළ නිවාසයක් ඉදි කිරීම සඳහා මිල ගණන් කැඳවනු ලැබේ. තෝරා ගනු ලබන සැපයුම්කරු විසින් මෙයට අමුණා ඇති ආකෘතියට (ඇමුණුම 1) අනුව එළ නිවාසය ඉදි කළ යුතු අතර ඒ සඳහා අවශ්‍ය වන අමු ද්‍රව්‍ය ගොවිපල මගින් සපයනු ලැබේ.
B: ලේඛන, අන්තගර්තය	
2. ලේඛනවල අන්තගර්තය	2.1 පහත දක්වා ඇති ලේඛන වලින් සමන්විත වේ. <ul style="list-style-type: none"> • I කොටස - සැපයුම්කරුවන්ට උපදෙස් • II කොටස - දත්ත පත්‍රිකාව • III කොටස ලංසු ඉදිරිපත් කිරීමේ පෝරමය • IV කොටස මිල ගනන් ඉදිරිපත් කිරීමේ පත්‍රිකාව • V කොටස - එළ නිවාසයේ සැලැස්ම - (ඇමුණුම 1) • VI කොටස - ප්‍රමාණ බිල් පත්‍රය (BOQ) - (ඇමුණුම - 2)
C: මිල ගණන්පත සැකසීම	
3. මිලගණන් පතෙහි තිබියයුතු ලියකියවිලි	2.2 ඉදිරිපත්කරනු ලබන මිලගණන්පත පහත දක්වා ඇති ලේඛන වලින් සමන්විත විය යුතු වේ. <ul style="list-style-type: none"> (a) ලංසු ඉදිරිපත් කිරීමේ පත්‍රිකාව සහ මිල ගණන් ඉදිරිපත් කිරීමේ පත්‍රිකාව (b) තාක්ෂණික පිරිවිතර සහ පිරිවිතරයන්ට අනුකූලවීම් පත්‍රිකාව
4. ලංසු ඉදිරිපත් කිරීමේ පත්‍රිකාව සහ මිල ගණන් ඉදිරිපත් කිරීමේ පත්‍රිකාව	4.1 සැපයුම්කරු විසින් IV කොටසේ සපයා ඇති පත්‍රිකාව භාවිතා කර මිල ගණන් ඉදිරිපත් කිරීමේ පෝරමය ඉදිරිපත් කළ යුතුය. සියලුම හිස්තැන් ඉල්ලා සිටින තොරතුරු වලින් පුරවා තිබිය යුතුය. 4.2 විකල්ප ලංසු සලකා බලනු නොලැබේ.
5. මිල ගණන් සහ වට්ටම්	5.1 සියලුම අයිතම සඳහා මිල ගණන් පත්‍රිකාවෙහි වෙන වෙනම මිල ගණන් ඉදිරිපත් කළ යුතුය. 5.2 මිල ගණන් ඉදිරිපත් කිරීමේ පෝරමයේ මිල ගණන් ඉදිරිපත් කළ යුතුය. 5.3 අදාළ වන බදු (VAT/SSCL) වෙන වෙනම සඳහන් කළ යුතුය. 5.4 සැපයුම්කරු විසින් දක්වන ලද මිල ගණන්, කොන්ත්‍රාත්තුව ක්‍රියාත්මක කරන මුළු කාල-සීමාව සඳහාම ස්ථාවර විය යුතු අතර කිසිදු හේතුවක් මත වෙනස් නොවේ.
6. මුදල්	6.1 ශ්‍රී ලංකා රුපියල් වලින් පමණක් මිල ගණන් ඉදිරිපත් කළ යුතුය.

<p>7. භාණ්ඩවල අනුකූලතාව තහවුරු කිරීම සඳහා ඉදිරිපත් කළ යුතු ලියකියවිලි</p>	<p>7.1 තාක්ෂණික පිරිවිතර සහ ප්‍රමිතීන්ට අනුකූල වන බවට පිරිවිතර පත්‍රිකාව (Specification Sheet)</p> <p>7.2 භාණ්ඩ/සේවා පිළිබඳ සියලු තොරතුරු ඇතුළත් තොරතුරු පත්‍රිකා (Leaflets/Booklets)</p>
<p>8. මිල ගණන් වලංගු කාලය</p>	<p>8.1 මිල ගණන් ඉදිරිපත් කිරීමේ අවසාන දිනයෙන් පසු දින 77 ක කාලයක් සඳහා මිල ගණන් වලංගු වේ</p>
<p>9. මිල ගණන් ඉදිරිපත් කිරීමේ ආකෘතිය සහ අත්සන් කිරීම</p>	<p>9.1 ලංසුකරු විසින් නියමිත පරිදි අත්සන් කර නොමැතිනම් ලංසු ලේඛනවල වෙනස් කිරීම් පිළිගනු නොලැබේ. ලංසුවේ ඇති සංඛ්‍යා /මිල ගණන් සුදු තිත්ත ආලේප කිරීමෙන් සිදු කරන වෙනස්කම් පිළිනොගන්නා අතර, එම ලංසු ප්‍රතික්ෂේප වීමට ඉඩ ඇත.</p>
<p>D: මිල ගණන් ඉදිරිපත් කිරීම සහ විවෘත කිරීම</p>	
<p>10. මිල ගණන් ඉදිරිපත් කිරීම</p>	<p>10.1 මුද්‍රා තබන ලද මිල ගණන්පත <u>“සභාපති - ප්‍රසම්පාදන කමිටුව,</u> <u>ජාතික පශු සම්පත් සංවර්ධන මණ්ඩලය,</u> <u>මැණික්පාලම ගොවිපල, බෝපත්තලාව”</u></p> <p>යන ලිපිනය වෙත නියමිත දිනට සහ වේලාවට ප්‍රථම ලියාපදිංචි තැපෑලෙන් එවීම හෝ කායරාලයේ තබා ඇති ටෙන්ඩර් පෙට්ටියේ තැන්පත් කළ යුතුය.</p> <p>10.2 ලියුම් කවරයේ ඉහළ වම් කෙළවරේ <u>ප්‍රසම්පාදනයේ නාමය/අංකය සහ අවසන් දිනය</u> සඳහන් කළ යුතුය</p>
<p>11. ප්‍රමාද වූ මිල ගණන්</p>	<p>11.1 මිල ගණන් විවෘත කිරීමෙන් පසු ප්‍රමාද වී ලැබෙන ඕනෑම මිල ගණන්පතක් මණ්ඩලය විසින් ප්‍රතික්ෂේප කරනු ලැබේ.</p>
<p>12. මිල ගණන් විවෘත කිරීම</p>	<p>12.1. දත්ත පත්‍රිකාවේ දක්වා ඇති පරිදි ජාතික පශු සම්පත් සංවර්ධන මණ්ඩලයේ <u>මැණික්පාලම ගොවිපල් කායරාලයේ දී 2025 සැප්තැම්බර් මස 15 වන දින ප.ව 2.30</u> ට ලංසු විවෘත කරනු ලැබේ. මේ සඳහා සැපයුම්කරුට හෝ සැපයුම්කරුගේ නියෝජිතයෙකුට සහභාගි විය හැක.</p>
<p>E: මිල ගණන් ඇගයීම සහ සංසන්දනය</p>	
<p>13. පැහැදිලි කිරීම</p>	<p>13.1. මිල ගණන් පරීක්ෂා කිරීම, ඇගයීම සහ සංසන්දනය කිරීම සඳහා සභාය වීම සඳහා, අප විසින් අවශ්‍යතාවය පරිදි, ඕනෑම සැපයුම්කරුවකුගෙන් ඉදිරිපත් කරන ලද මිල ගණන් පිළිබඳ පැහැදිලි කිරීමක් ඉල්ලා සිටිය හැකිය.</p> <p>13.2. පැහැදිලි කිරීම සඳහා ගැනුම්කරුගේ ඉල්ලීම සහ ප්‍රතිචාරය ලිඛිතව තිබිය යුතුය.</p>
<p>14. මිල ගණන් සඳහා ප්‍රතිචාර දැක්වීම</p>	<p>14.1. ලංසුකරු මිල ගණන්පතෙහි පිරිවිතර සහ මිල සටහන නිසි පරිදි සටහන් කර නිල මුද්‍රා තබා අත්සන් කළ යුතු අතර, මිල ගණන්පතෙහි දිනයද සටහන් කළ යුතුය.</p>
<p>15. මිල ගණන්පත් ඇගයීම</p>	<p>15.1. ඉදිරිපත් වී ඇති සෑම මිල ගණන්පතක්ම නියමිත දිනට හා නියමිත වේලාවට විවෘත කරනු ලැබේ. තවද එම මිල ගණන් පත් විධිමත් මිල ගණන් අධ්‍යයනය කිරීමේ කමිටුවක් මගින් ඇගයීමට ලක් කරනු ලැබේ.</p> <p>15.2. මිල ගණන් ඇගයීම සඳහා, අප විසින් පහත සඳහන් කරුණු සලකා බලනු ලැබේ.</p> <p>15.3. (අ) එක් එක් අයිතමයන්ගේ වටිනාකම</p>

	<p>(ආ) අංක ගණිතමය දෝෂ පවතී නම් හඳුනාගෙන නිවැරදි කිරීම. (ඇ) පිරිනමන වට්ටම් සහ මිල ගණන් සලකා බැලීම</p> <p>15.3 දත්ත පත්‍රිකාවේ ඇමිණුම IV කොටසේ දක්වා ඇති මිල ගණන් වලට අමතරව, වෙනත් සාධක සලකා බැලීම අවශ්‍ය විය හැකිය. මෙම සාධක, භාණ්ඩ වල ලක්ෂණ, කායර්ය සාධනය සහ නියමයන් සහ කොන්දේසි වලට සම්බන්ධ විය හැකිය.</p>
<p>16. පිරිවිතරයන්ට අනුකූල නොවන භාණ්ඩ හා සේවා</p>	<p>16.1 පිරිවිතරයන්ට අනුකූල නොවන ඕනෑම අයිතමයක් සම්පූර්ණයෙන් හෝ කොටසක් ප්‍රතික්ෂේප කිරීමේ අයිතිය මණ්ඩලය සතු වේ.</p>
<p>F: කොන්ත්‍රාත්තුව ප්‍රදානය කිරීම</p>	
<p>17. මිල ගණන් පිළිගැනීම</p>	<p>17.1 නිසි ඇගයීමෙන් පසු තෝරාගන්නා ලද මිල ගණන්පතෙහි වලංගු කාලය ඉකුත්වීමට පෙර, මණ්ඩලය විසින් සැපයුම්කරු වෙත ලිඛිතව දැනුම් දෙනු ලැබේ. ලංසුව ප්‍රධානය කිරීමෙන් අනතුරුව දින 90 ක් ඇතුළත මෙම කාර්යය සම්පූර්ණ කල යුතුය. එමෙන්ම මෙම සියළුම කාර්යයන් මණ්ඩලයේ අධීක්ෂණය යටතේ සිදු කල යුතුය. තවද මෙම කාර්යය සිදු කිරීමට අදාල වැඩ සැලැස්මක් දින වකවානු සහිතව ලබා දිය යුතුය.</p>
<p>18. ගෙවීම් පිළිබඳ විස්තර</p>	<p>18.1 ලංසුවේ සඳහන් කර ඇති මුළු වටිනාකමින් අඩක පමණ කායර්යක් නිම කිරීමෙන් අනතුරුව ලංසුවේ වටිනාකමින් 50 % ක මුදලක් ඉල්ලුම් කල හැකි අතර, ඉතිරි 45% ක කොටස සම්පූර්ණ කායර්ය නිම කිරීමෙන් පසුව ගෙවීමට කටයුතු කරනු ලැබේ.</p> <p>18.2 තවද ලංසුවේ සඳහන් කර ඇති මුළු වටිනාකමින් 5 % ක මුදලක් මාස 6 ක කාල සීමාවක් සඳහා රඳවා තබා ගනු ලැබේ (Retention).</p> <p>18.3 යම් හෙයකින් මෙම කාර්යය ආරම්භ කිරීමට ප්‍රථම ලංසුකරු විසින් යම් අත්තිකාරම් මුදලක් ඉල්ලුම් කර සිටින්නේ නම් එම ඉල්ලුම් කරනු ලබන මුදලේ වටිනාකමට සරිලන පරිදි අත්තිකාරම් සුරක්ෂනයක් මාස දෙකක කාල සීමාවකට වලංගු වන පරිදි ලබා දිය යුතුය. (Advance Bond)</p>


.....
ජේ.එම්.එම්. ඩී. ජයසුන්දර ,
කළමනාකරු
ජාතික පශු සම්පත් සංවර්ධන මණ්ඩලය
වෘත්තීය කළමනාකරු
බෝපත්තලුව බෝපත්තලුව
බෝපත්තලුව

II කොටස: දත්ත පත්‍රිකාව

වගන්ති යොමුව	
1.1	<p>ප්‍රසම්පාදනය - ජාතික පශු සම්පත් සංවර්ධන මණ්ඩලයේ බෝපත්තලාව ගොවිපලේ ඉදිකිරීමට යෝජිත නව එළි නිවාසය ඉදිකිරීම සඳහා මිල ගණන් කැඳවීම.</p> <p>ලංසු අංකය - (NLDB/MNK/2025/TC/22)</p> <p>ලිපිනය -</p> <p style="text-align: center;">ජාතික පශු සම්පත් සංවර්ධන මණ්ඩලය මැණික්පාලම ගොවිපල , බෝපත්තලාව</p>
5.1	මිල ගණන් පත්‍රිකාව- IV
11.1	<p>මිල ගණන් ඉදිරිපත් කළ යුතු ලිපිනය</p> <p style="text-align: center;">සභාපති - ප්‍රසම්පාදන කමිටුව ජාතික පශු සම්පත් සංවර්ධන මණ්ඩලය මැණික්පාලම ගොවිපල , බෝපත්තලාව</p> <p>මිල ගණන් ඉදිරිපත් කිරීමේ අවසාන දිනය සහ වේලාව - 2025/09/15 ප.ව 2.30ට</p>
13	<p>මිල ගණන්පත් විවෘත කරනු ලබන ලිපිනය</p> <p style="text-align: center;">ජාතික පශු සම්පත් සංවර්ධන මණ්ඩලය මැණික්පාලම ගොවිපල , බෝපත්තලාව</p>

සැලකිය යුතුයි.- මිල ගණන් ඉදිරිපත් කිරීමට පෙර බෝපත්තලාව ගොවිපල වෙත ගොස් නව එළි නිවස ඉදිකරනු ලබන ස්ථානය පරීක්ෂා කර බලා සැපයුම්කරුට සුදුසු ඉදිකිරීම් යෝජනාවක් මිල ගණන්පත සමග ඉදිරිපත් කළ යුතුය.

කළමනාකරු - බෝපත්තලාව ගොවිපල - 074-0902544

III - කොටස

ලංසු ඉදිරිපත් කිරීමේ පෝරමය

දිනය :

වෙත : ජාතික පශු සම්පත් සංවධාරණ මණ්ඩලය, මැණික්පාලම ගොවිපල , බෝපත්තලාව.

අප විසින් නිකුත් කරන ලද ලේඛනවලට අනුකූලව සහ නියමිත කාල සීමාව තුළදී එ නිවාසයේ සියළුම වැඩ නිම කිරීමට එකඟ වෙමු

වට්ටම් ඇතුළු සියලුම ගාස්තු සහිතව මුළු මිල

අකුරින් :

ඉලක්කමෙන් :

මිල ගණන් ඉදිරිපත් කිරීමේ අවසාන දිනය සඳහා නියම කර ඇති දින සිට දින 77 ක් දක්වා ඇති කාල සීමාව සඳහා අපගේ මිල ගණන් වලංගු වේ.

අත්සන සහ නිල මුද්‍රාව :

නම සහ දුරකථන අංකය :

දිනය :

IV කොටස

මිල ගනන් ඉදිරිපත් කිරීමේ පත්‍රිකාව

ගොඩනැගිලි සැලැස්ම , ප්‍රමාණ සැලැස්ම (BOQ) සහ දී ඇති අනෙක් ලියකියවිලි අධ්‍යයන කර මිල ගනන් ඉදිරිපත් කිරීමට කටයුතු කරන්න. අවශ්‍ය අනෙකුත් සියලුම අමු ද්‍රව්‍ය ගොවිපල මගින් සපයනු ලැබේ.

අනු අංකය	අයිතමය	විස්තරය	ඒකකය	ප්‍රමාණය	ඒකකයක මිල	මුළු මුදල (රු.)
1	බිම් සැකසීම	ගොඩනැගිල්ල ඉදිකිරීම සඳහා මුලික බිම් සැකසීම	sum			
2	බෙස් වලවල් column base	බෙස් වලවල් අඩි 3'x3'x3' ප්‍රමාණයේ බෙස් වලවල් කැපීම සඳහා මිල	Nos	27		
3	කොන්ක්‍රීට් කුළුණු concert column	9" x 9 " ප්‍රමාණයේ කුළුණු ඉදිකිරීම (උස 12'/8'/4') 12mm කමිබි යොදා අගල් 6න් 6ට සිරස් බැඳ 1:2:4 කොන්ක්‍රීට් මිශ්‍රණයට කොන්ක්‍රීට් කුළුණු ඉදිකිරීම සඳහා දික් අඩියක් සඳහා මිල	Lft	376		
4	ටයි බීම් (9x9) Tie beam	9 "x 9 " ප්‍රමාණයේ තිරස් කොන්ක්‍රීට් බැම් ඉදිකිරීම 12mm කමිබි යොදා අගල් 6න් 6ට සිරස් බැඳ 1:2:4කොන්ක්‍රීට් මිශ්‍රණයට තිරස් කොන්ක්‍රීට් කුළුණු ඉදිකිරීම සඳහා දික් අඩියක් සඳහා මිල	Lft	930		
5	ම. නිරව middle area slab	4" සභකම පලල අඩි 04 කොන්ක්‍රීට් මිශ්‍රණය 1:2:4 යටතේ 12 mm කමිබි දැල බැඳ අඩිය අඩිය ප්‍රමාණයේ කොන්ක්‍රීට් දැල යොදා සැටලින් බැඳ කොන්ක්‍රීට් තට්ටුව යෙදීම සඳහා වර්ග අඩියකට මිල	ft ²	920		
6	වට බිත්ති බැඳීම gable wall	වට බිත්ති 4" සිමෙන්ති බිලොක් ගල් යොදාගෙන 3' උසට වට බැම් බැඳීම. සිමෙන්ති මිශ්‍රණය 5:1 යටතේ වර්ග අඩියක් සඳහා මිල වර්ග අඩියකට මිල (පැති බිත්ති සඳහා)	ft ²	1,872		

7	වහලය සැකසීම wooden frame	යකඩ Grader සැකසීම 2mm සණකම 4"x2" GI Rectangle Bar යොදා 2mm සණකම 2"x2" GI Box Bar යොදා 2mm සණකම 2"x2" GI support Bar යොදා 5"x5" යකඩ plate යොදාගෙන දෙපස පැති බැමි මත පිහිටන යකඩ Grader 13 ක් සෑදීම සඳහා මිල (ලබාදී ඇති structure plan එක අනුව සෑදිය යුතුයි)	Nos	13		
08	වහලය සැකසීම wooden frame	වහලය ඇස්බැස්ටෝස් ශීට් යොදා ලී රාමුව සකසා වහලය නිම කිරීම 12" ශීට් සහ 10" ශීට් යොදාගෙන සකසන වහලය සඳහා 5"x3 " ප්‍රමාණයේ පරාල ' දිග/ මුදුන් පරාල/ 4"x2" පරාල යොදා 3"x2" ඊප්ප යොදාගෙන වහලය සැකසීම සඳහා වර්ග අඩියකට මිල	ft ²	6,930		
09	Rain Gutter වැහි පිහිලි සවිකිරීම	අඩි 10න් 10ට Down Railing සහිතව වැහි පිහිලි යොදා අගල් 09 වඩිමිටු යොදා වැහි පිහිලි සවිකිරීම සඳහා සඳහා දික් අඩියකට මිල	Lft	460		
10	එළු ගාලේ ලී ආස්තරණය සෑදීම wooden floor	ලී ආස්තරණය සෑදීම අගල් 5x3 ප්‍රමාණයේ දිග අඩි 15 ගාන්ඩිස් පරාල අඩි 3න් 3ට යොදා ඒ මත 3"x2" ප්‍රමාණයේ ගාන්ඩිස් ලී පටි යොදා ලී පටි අතර අගල් 1/2 පරතර සහිතව ලී ආස්තරණ සැකසීම දැව ආරක්ෂණ ආලේපන ඇතුව වර්ග අඩියකට මිල	ft ²	5,100		

11	කපරාදු කිරීම plastering	5:1 සීමෙන්ති මිශ්‍රණය යොදා බිත්ති කපරාදු කිරීම සඳහා වර්ග අඩියකට මිල	ft ²	2550		
12	කාර්යාල ප්‍රදේශය office area	කාර්යාල කොටසේ දී ඇති සැලැස්ම අනුව 4" බිලොක් ගල් යොදාගෙන 5:1 සීමෙන්ති මිශ්‍රණය යටතේ බිත්ති බැඳ කපරාදු කර සුදුමැදීම සඳහා වර්ග අඩියකට මිල	ft ²	790		
13	office floor කාර්යාල බිම සැකසීම	පස් පුරවා ගෙබිම තලා 3" සණකමට බිම කොන්ක්‍රීට් දමා අවසන් කිරීම සඳහා වර්ග අඩියකට මිල	ft ²	560		
14	ටයිල් ඇල්ලීම	2'x1' ප්‍රමාණයේ Floor tile ඇල්ලීම වර්ග අඩියකට මිල	ft ²	480		
15	ජනෙල් සහ දොරවල්	ලබාදෙන ඇලුමිනියම් දොරවල් ඇල්ලීම සඳහා එක් දොරක් සඳහා මිල	nos	4		
16	ජනෙල් සහ දොරවල්	ලබාදෙන ඇලුමිනියම් ජනෙල් ඇල්ලීම සඳහා එක් ජනෙලයක් සඳහා මිල	nos	6		
17	පැහැලි සිවිලිම flat ceiling	4'x4' සිවිලින් ගිටි යොදා 2 x 2 පමානයේ ලී සැටලිම සකසා තීන්ත ආලේප කර සිවිලිම නිම කිරීම සඳහා වර්ග අඩියකට මිල	ft ²	480		
18	විදුලි පරිපත සැකසීම Electrical lighting wiring	D Board 01, Bulb point - 40, Socket Outlet point -25 සඳහා මිල	sum			
19	පොළොව කොන්ක්‍රීට් කිරීම. සහ කාණු ඉදිකිරීම cage floor & drainage system	1:2:4 අනුපාතයට කොන්ක්‍රීට් මිශ්‍රණය භාවිතා කර අගල් 03ක සණකමට පොළොව කොන්ක්‍රීට් කිරීම. පැහැදිලිව ජලය පහලට ගලා බැසීම සඳහා බැස්ම සහිතව කාණුවකට එකතු වන පරිදි ඉදිකිරීම සඳහා වර්ග අඩියකට මිල	ft ²	5,250		

20	කාන්ත ඉදිකිරීම drainage system	අඩි 2 පලලින් යුත් උස අඩි 1ක් හා අගල් 02 සණකම සහිත කොන්ක්‍රීට් කාණුව ඉදිකිරීම 160ft. 10mm කමිබි යොදා අඩි 1x1 කමිබි දැල් යොදා සැකසීම සඳහා මිල (දික් අඩියකට මිල)	Lft	160		
21	පැති ආවරණ සැකසීම	GI mesh 4x2 පරාල යොදා ලී රාමු සකසා ඒ මත 2x2 Gage 12 GI Wire mesh යොදා අඩි 10 X 7 ප්‍රමාණයේ රාමු සැකසීම සඳහා වර්ග අඩියකට මිල	ft ²	5,390		
22	වතුර වැකිය සඳහා කුළුණු ඉදිකිරීම.	අඩි 4x4 බේස්වල සකසා ප්‍රමාණය අගල් 18"x18" වනසේ 12mm කමිබි යොදා අගල් 06 න් 6ට සිරස් බැඳ අඩි 15ක් උස කොන්ක්‍රීට් කුළුණු ඉදිකිරීම දික් අඩියකට මිල	Lft			
23	කොන්ක්‍රීට් පාදම	ඉහත කුළුණු මත අගල් 04 සණකම වනසේ දිග පලල 8 x 8 වනසේ 12mm කමිබි යොදාගෙන අඩි 1 X1 කමිබි දැල් යොදා කොන්ක්‍රීට් තට්ටුව සැකසීම සඳහා වර්ග අඩියකට මිල	ft ²			
24	ජලනල පද්ධති plumbing system	ප්‍රධාන ජල වැකියේ සිට සෑම ඒකකයක් වෙතම 32mm ප්‍රමාණයේ ප්‍රධාන ජලනල එලීම සහ අදාල ඒකක වෙත ජල කරාම යෙදීම සඳහා මිල	sum			
25	නාන කාමර සහ වැසිකිලි උපකරණ	කාර් යාල කොටසේ නාන කාමර සහ වැසිකිලි උපාංග සවිකිරීම සහ වල සැකසීම සඳහා මිල	sum			
26	තින්ත ආලේප කිරීම	ගාලේ බාහිර හා අභ්‍යන්තර කුළුණු වල හුණු /wall pillar ආලේප කිරීමට වගර් අඩියකට මිල	ft ²	3600		
		කාර්යාලයේ පිටත බිත්ති සඳහා whether shield තින්ත ආලේප කිරීම සඳහා වර්ග අඩියකට මිල	ft ²	400		

		කාර්යාලයේ ඇතුළත බිත්ති සඳහා තිත්ත ආලේප කිරීම සඳහා වර්ග අඩියකට මිල	ft ²	600		
27	එළ ගාලේ මැද කොටස් වෙන් කිරීම cage partition	1.5 " GI බට යොදා තිත්ත ආලේප කර එළ ගාලේ මැද කොටස් වෙන් කිරීම සඳහා දික් අඩියකට මිල (එළ ගාලේ මැද බිත්ති අඩි 04 ප්‍රමාණයේ උසට සැකසිය යුතුයි)	lft	310		
28	ගේට්ටු සැකසීම	එළ නිවාසයේ එක් එක් ඒකකය වෙත ගේට්ටු 1.5" GI බට යොදා තිත්ත ආලේප කර නිම කිරීම සඳහාමිල (3'x3'ප්‍රමාණයේ) ගේට්ටු	nos	20		
		එකතුව				

PROPOSED (BOQ) FOR Construction of Goat shed and Maintance office complex at

Bopathtalawa farm at Bopathtalawa.

No	Description	Unit	Qty	
1.1	Site Clearing	sum	Sum	
** Column Base & colum concrete work				
** Column base screed concrete				
2	3/4" Metal	Cube	1	
3	River Sand	Cube	1	
4	Cement	Cube	20	
5	12mm Tor bar for Column base	Nos	50	
6	Binding wire	Kg	5	
6 " thick Concrete - 1:2:4: Mixture - 2 cube				
7	3/4" Metal	Cube	2.5	
8	River Sand	Cube	2	
9	Cement	Nos	40	
9 "X9" Column (high deferent size 12'/8'/4')				
RCC Column puting (27 column)				
10	12mm Tor bar for Column -Lanwa QST	Nos	170	
	Concrete Cube (5.5)			
11	3/4" Metal	Cube	5	
12	River Sand	Cube	3	
13	Cement	Nos	100	
14	Binding wire	kg	10	
15	6"X6" Styrap - 6mm	kg	180	
16	Albezia plank 10" (width)	Lft	900	
17	Nails and others	sum	Sum	
** Tie beam 9"X9" Lft - 930				
18	12mm Tor steel bar - Lanwa QST	Nos	220	
19	6"X6" Styrap - 6mm	Kg	310	
20	Binding wire	Kg	10	
21	Albezia plank 10" (width)	Lft	500	
** Concrete 1:2:4: concrete mixture - cube 6				
22	3/4" Metal	Cube	6	
23	River Sand	Cube	4	
24	Bag cement	Nos	108	
25	Nails and others	sum	Sum	
** Middle are Slab - sft 920 (thick 4") walking				
Concrete cube - 1:2:4: mixture -(3.7 cube)				
26	12mm Tor steel bar - Lanwa QST	Nos	200	

මෙය අධ්‍යයනය
සඳහා ඉදිරිපත්
කරන අතර
මිල ගනන් සඳහන්
කිරීම අවශ්‍ය
නොවේ

27	Binding wire	kg	5	
28	12mm plywood board	nos	29	
29	2"X2" reppers	lft	1200	
30	Nails & other expenses	sum	Sum	
** Two Gable wall & 3' high outline wall 4" thick cement block wall				
31	4" Cement block (5:1: cement mixture)	Nos	2400	
32	River Sand	Cube	1.5	
33	Bag cement	Nos	20	
** Wall plaster (ruff) 5:1: cement Mixture				
34	River Sand	Cube	3	
35	Bag cement	Nos	35	
** Roof work - stell trusses				
36	2mm thick 4"X2" G.I. rectangl Bar	Nos	48	
37	2mm thick 2"X2" G.I. Box bar		22	
38	2" X2" - 2mm thick support bar	Nos	10	
39	5"X5" steel plate for bar	Nos	18	
40	Welding rod - No 12/cutting wheel & other	Sum	Sum	
41	Black - Marine paint	Litter	15	
42	Tinner - 7 litter and sandpapper other	sum	Sum	
43	Transport charges	Sum	Sum	
** Roof -Wooden frame				
44	5"X3" Wall plate (Grandis) 17' long	Lft	1000	
45	4"X2" Rafters (Grandis) 10'/12' size	Lft	2950	
46	2"X2" reppers (grandis)	Lft	1900	
47	Nails & other expenses	sum	Sum	
48	Asbestoes sheet - 10feet	Nos	112	
49	Asbestoes sheet - 12feet	Nos	112	
50	Nails & other expenses	sum	Sum	
51	Transport charges	sum	Sum	
52	Ridge tile	Nos	160	
** Cage floor area and inside partition				
53	5"X3" Grandis wooden cress rafters - 16' size	feet	2300	
	Gap 2 feet			
54	3 "X2" Grandis - top repers (1/2"inch gap)			
	15' feet long (1 feet - 45)	Pieces	1425	
55	2"X2" Gi mesh (12G) size 7'X11' (lft- 750)	Nos	70	
56	3' high cement block wall for outer line	Nos	1100	
57	River Sand	Cube	1.5	

මෙය අධ්‍යයනය
සඳහා ඉදිරිපත්
කරන අතර
මිල ගනන් සඳහන්
කිරීම අවශ්‍ය
නොවේ

58	Bag cement	Nos	15		මෙය අධ්‍යයනය සඳහා ඉදිරිපත් කරන අතර මිල ගනන් සඳහන් කිරීම අවශ්‍ය නොවේ
59	Nails& others	Sum	Sum		
60	Goat shed cage doors	Nos	18		

**	Office area			
61	4" Cement block	Nos	980	
	wall plaster (ruff) 5:1: cement Mixture - sft 2142			
62	River Sand	Cube	2	
63	Bag cement	Nos	20	
**	floor concrete - 3" thick (28'X20') - cube 1.16			
64	3/4"Metal	Cube	1	
65	River Sand	Cube	1	
66	Bag cement	Nos	18	
67	Transport charges	sum	Sum	
68	Floor Tile - Ruff 300mmX300mm (sft) 480	Sft	480	
69	Aluminium clading & half glass door (7'X3")	Nos	4	
70	Aluminium double sash window (4'X3')	Nos	6	
**	Flat ceiling - 4'X4' asbestoes ceiling with wooden frame - Sft - 480			
71	4"X2" Rafters (Grandis) - 12' length	Lft	240	
72	4"X4" Asbestous ceiling sheet	Nos	30	
73	Nails & others	sum	Sum	
**	Electrical lighting & wiring system			
74	socket outlet points	Nos	16	
75	Bulb points	Nos	33	
76	'D' board and light fittings	Smm	Sum	
**	Cage ground floor concrete & dramage system Concrete Cube 7.7 - 1:2:4: concrete mixture			
77	3/4" Metal	Cube	6.5	
78	River Sand	Cube	4.5	
79	Bag cement	Nos	126	
80	Transport charges	Sum	Sum	
**	Plumbing & Water dramage System			
81	50mm / 32mm /25mm / 20mm PVC Pipe			
	socket/Elbow / stop valve & Taps	Metters	120	
82	Water dramage system - 100mm dia (4") Pvc pipe	Sum	Sum	
**	Valance board & Gutter work			
83	9" Ginisapu Valance board	Lft	460	
84	Gutter / bracken Down pipe & others	Sum	Sum	
**	Painting work			
85	Internal & external paint / office room wall and shed area column - weather shield paint	Litter	20	
86	Office area inside & ceiling	Litter	15	

මෙය අධ්‍යයනය සඳහා
ඉදිරිපත් කරන අතර
මිල ගනන් සඳහන්
කිරීම
අවශ්‍ය නොවේ

87	Transport charges - Mreterials transport	Sum	Sum		මෙය අධ්‍යයනය සඳහා ඉදිරිපත් කරන අතර මිල ගනන් සඳහන් කිරීම අවශ්‍ය නොවේ
88	Other Extra Expenses	Sum	Sum		
89	Brush/ sand papper and others	Sum	Sum		
Total Amount for the Meterials					

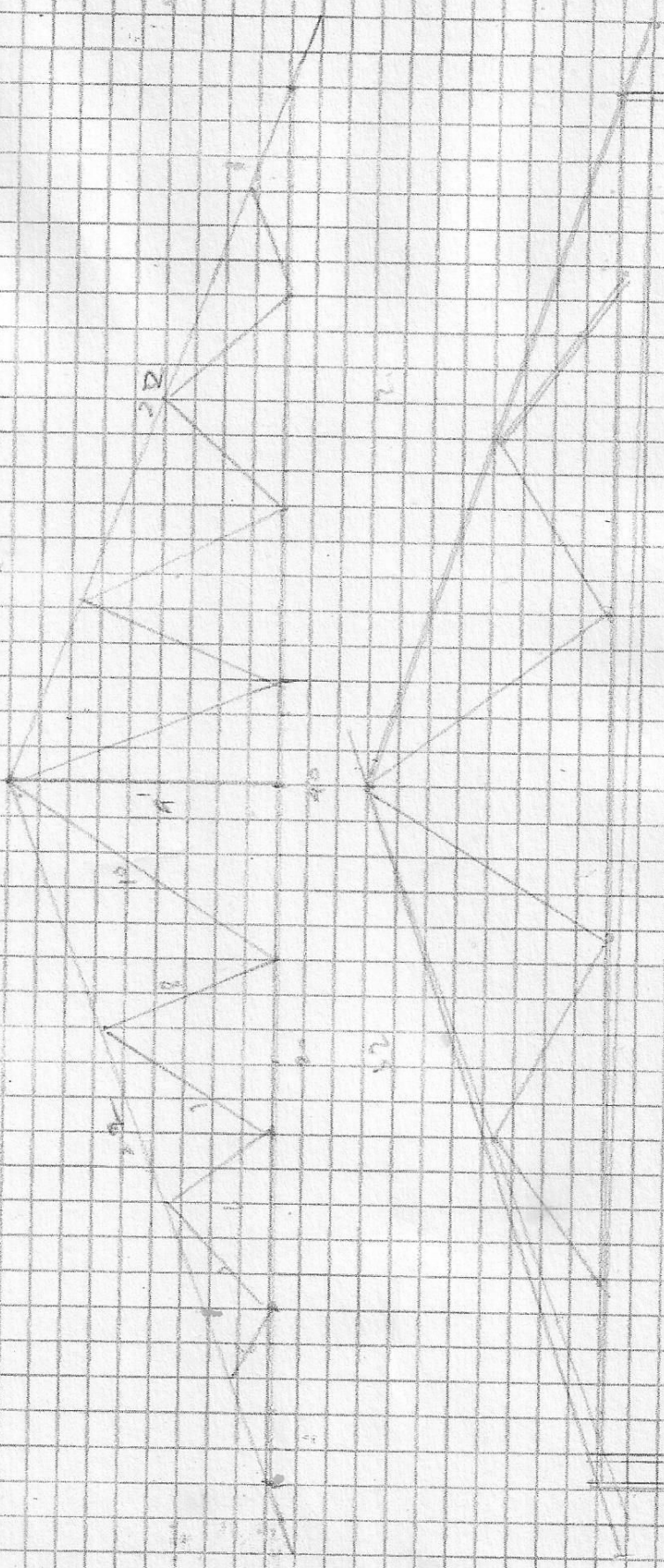
Work Charges				
No	Description	Unit	Qty	
90	Site Clearing & setting Out	sum	Sum	
**	Column Base & colum concrete work			
91	Column base digging (3'X3'X3')	Cube	7	
92	9"X9" Column (hight deferent size 12'/8'/4')	Nos	18	
	RCC Column footings (27 column)	Nos	9	
93	9 "X9" Column concreting (Tie beam level)			
94	12 feet high column (9 column)	Lft	108	
95	8 feet high columb (9 column)	Lft	72	
96	4 feet high column (9 column)	Lft	36	
97	Tie beam re-baring & Concreting	Lft	930	
98	9"X9" Column concreting - above tie beam -			
	8 feet x 20 =	Lft	160	
99	Middle are Slab - sft 785 and 4" thick			
	re-baring concrete work	sft	785	
100	Gable wall and 3' high outline cement			
	Block Msaonery work	Nos	2400	
101	Wall plaster - Gable & 3' high wall Inside / Out			
	side plaster work	Sft	4696	
102	Steel roof - Steel trusses welding & making	Nos	8	
103	Wooden frame with asbestoes roof work	Sft	6930	
104	Cage floor area 5"X3" rafting fixing and			
105	reppers fixing charges - 34X 150	sft	5100	
106	Cage sh parrition work - 7 feet high - GI Mesh	sft	3360	
107	Office area cement block masonarey work	Nos	980	
108	Office area floor concrete work (3" thick)	sft	560	
109	Office area floor 300mmX 300mm tile work	sft	480	
110	Doør fixing charges	Nos	4	
111	Window fixing charges	Nos	6	
112	Flat ceiling work - wooden frame & asbestoes			
	ceiling sheet fixing	sft	240	
113	Electrical wiring work - point	Nos	49	
114	Electrical wiring work - "D" board fixing	Nos	1	
115	Cage ground floor concreting	sft	5250	
116	Plumbing work	Sum	Sum	
117	Valance board fixing & gutter work	Lft	460	
118	Paint work Inside & out side	sft	5200	
119	Some Other final clearing work	Sum	sum	

මෙය අධ්‍යයනය
සඳහා ඉදිරිපත්
කරන අතර
මිල ගනන් සඳහන්
කිරීම
අවශ්‍ය නොවේ

120	Total Amount for the work charges	
121	Total Amount for the Meterials	
121	Total Amount for work charges	
123	Grand Total amount	

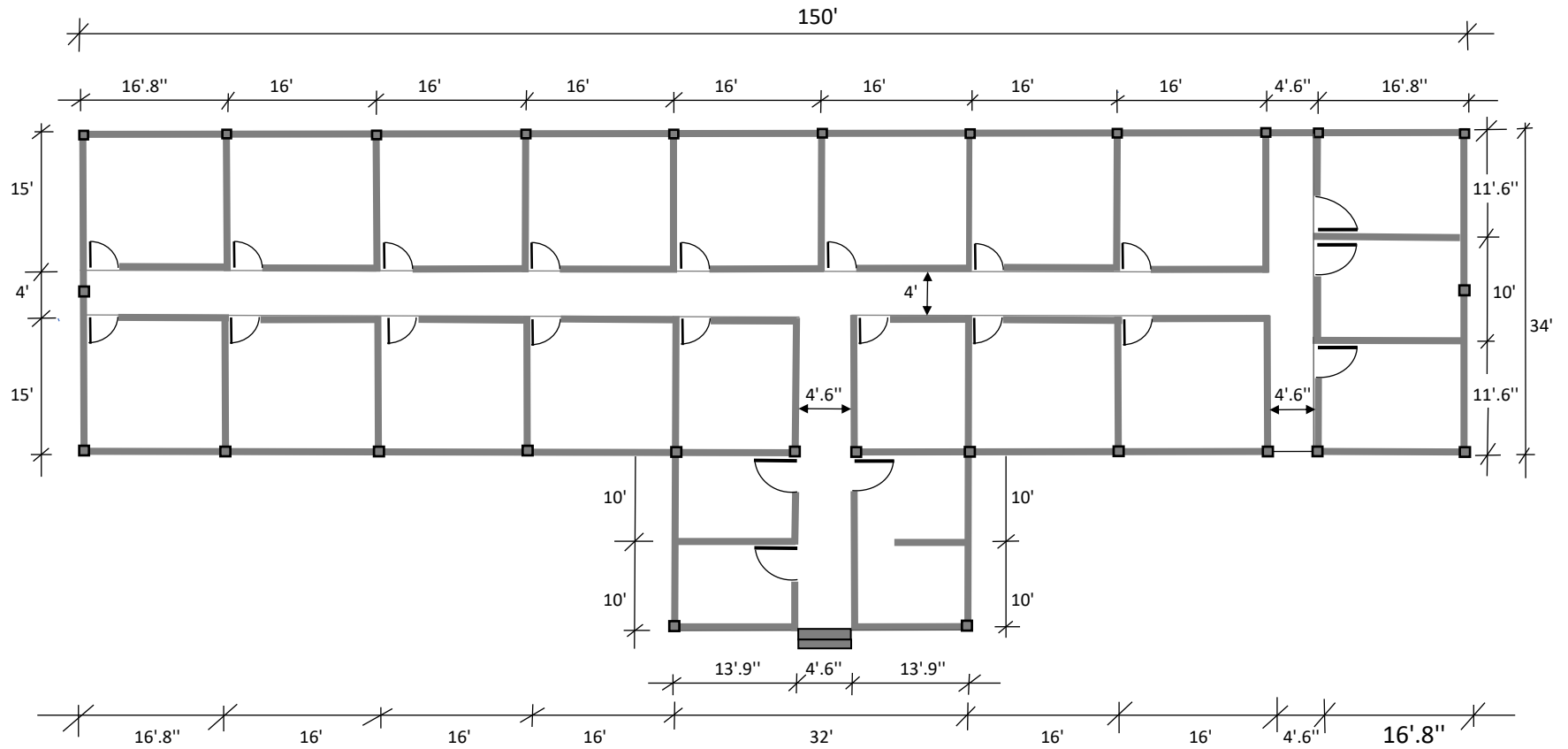
Handwritten text at the top of the page, possibly a title or date, oriented vertically.


Handwritten number '80' located in the upper left quadrant of the grid.



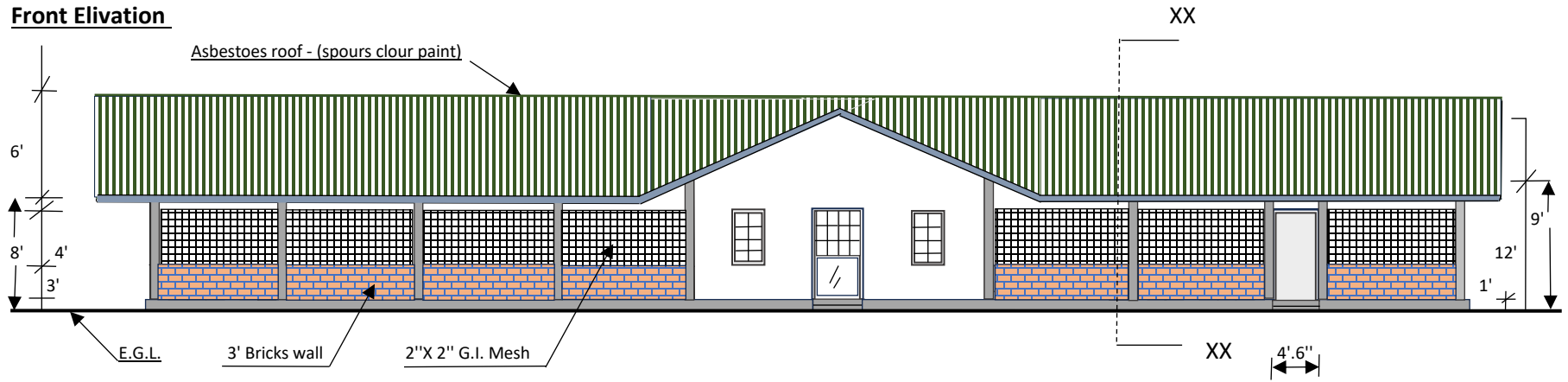
Propose Goat shed Plan for the Bopathtalawa NLDB farm at Bopathtalawa

Floor Plan

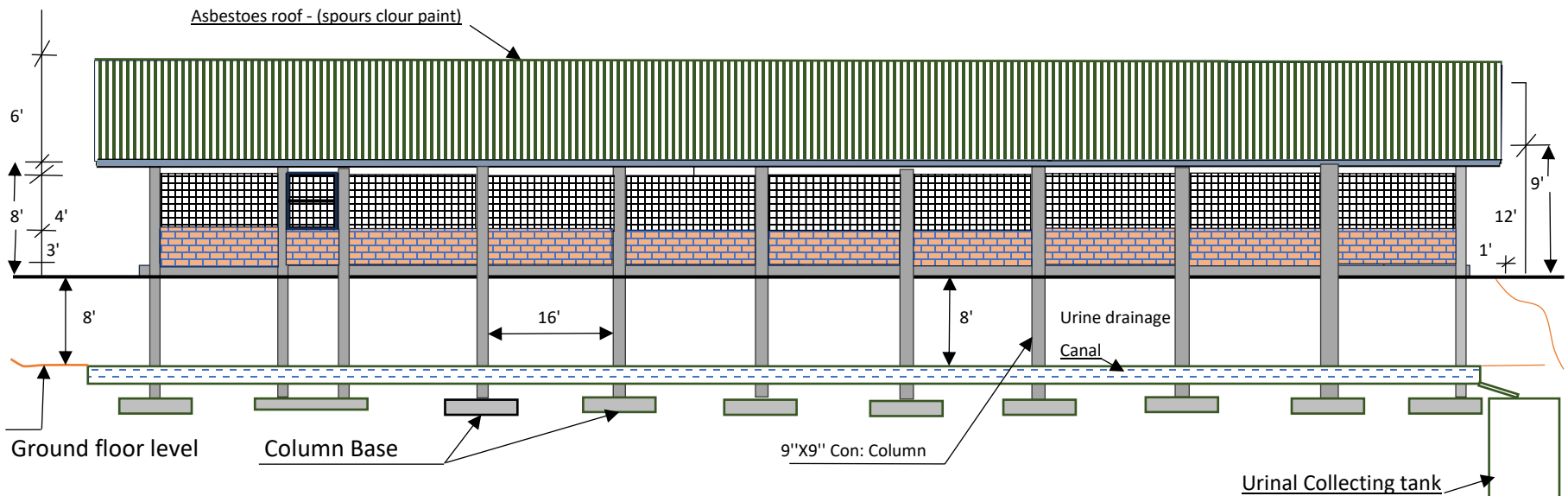



	Project name	Propose Goat shed Plan for the Bopathtalawa NLDB farm at Bopathtalawa
	Address	NLDB Farm - Bopathtalawa
	Date	08 August 2025
	Plan No	Floor Plan # BT 001- 01
	Remarks	

Front Elivation

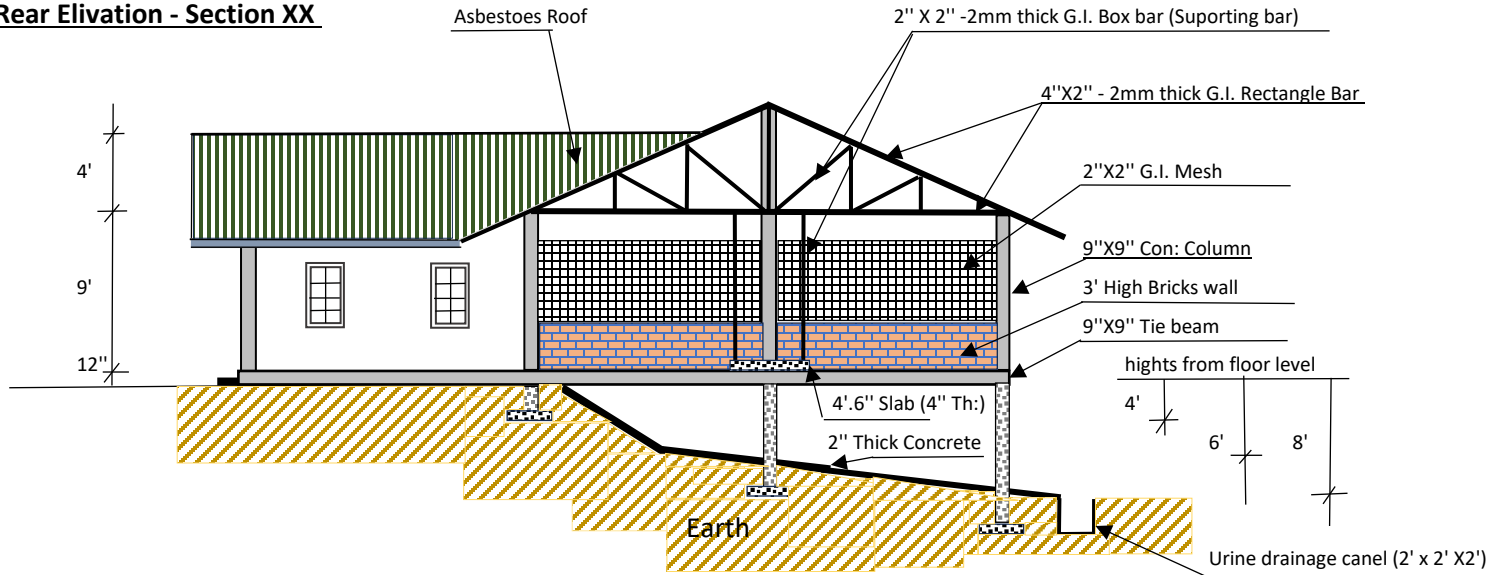


Rear Elevation

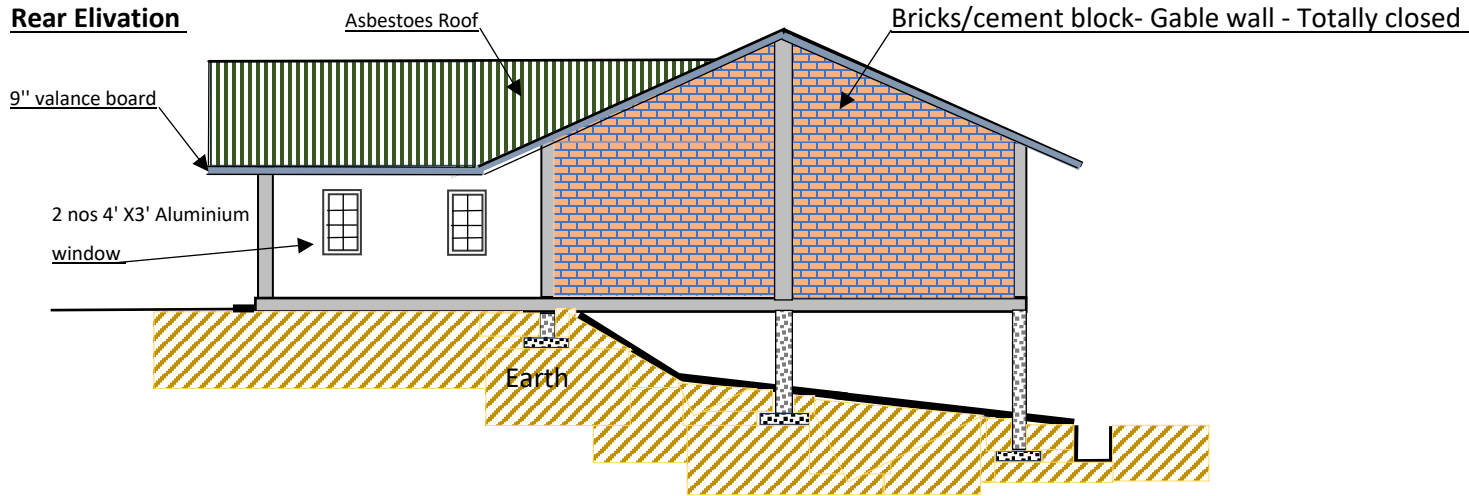


	Project name	Propose Goat shed Plan for the Bopathtalawa NLDB farm at Bopathtalawa
	Address	NLDB Farm - Bopathtalawa
	Date	08 August 2025
	Plan No	Front / Rear Elivation # BT 001 - 02
	Remarks	

Rear Elivation - Section XX

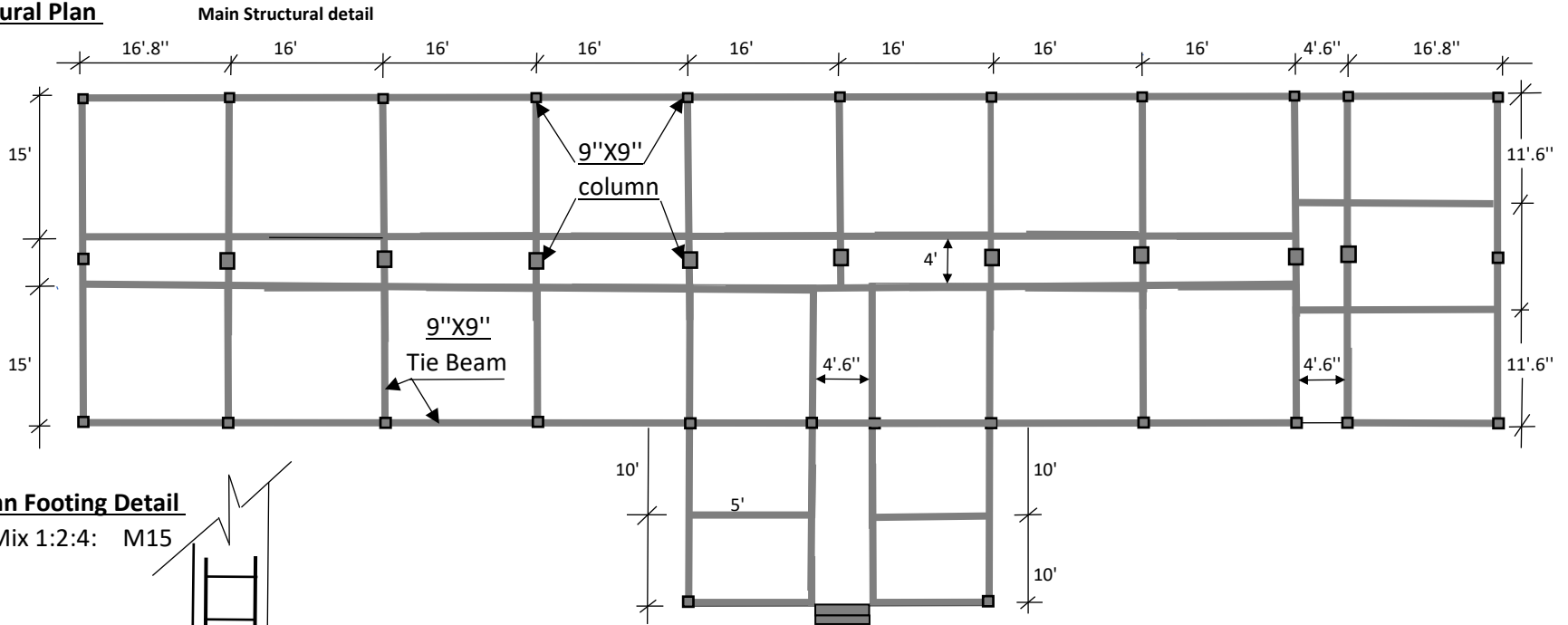


Rear Elivation



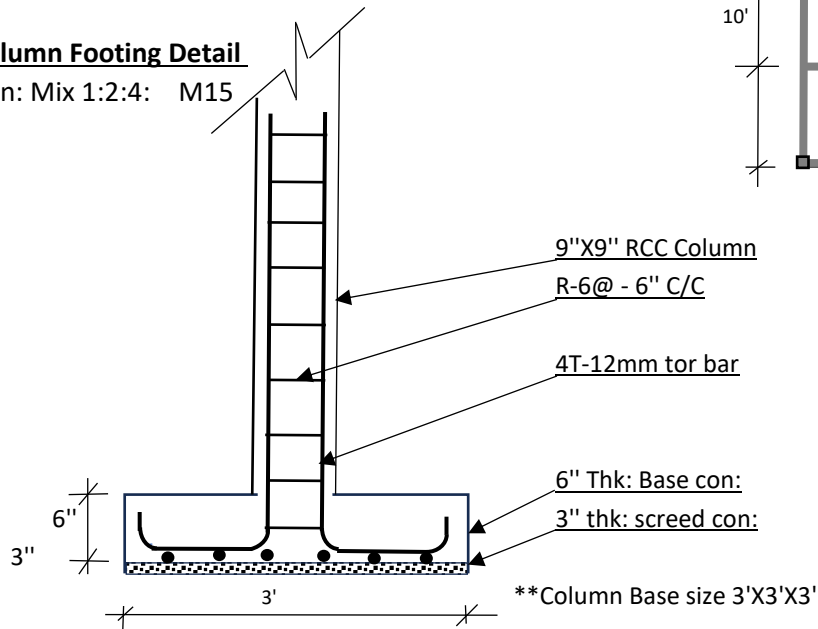
	Project name	Propose Goat shed Plan for the Bopathtalawa NLDB farm at Bopathtalawa
	Address	NLDB Farm - Bopathtalawa
	Date	08 August 2025
	Plan No	Rear Elivation - Section XX BT001 - 03
	Remarks	

Structural Plan

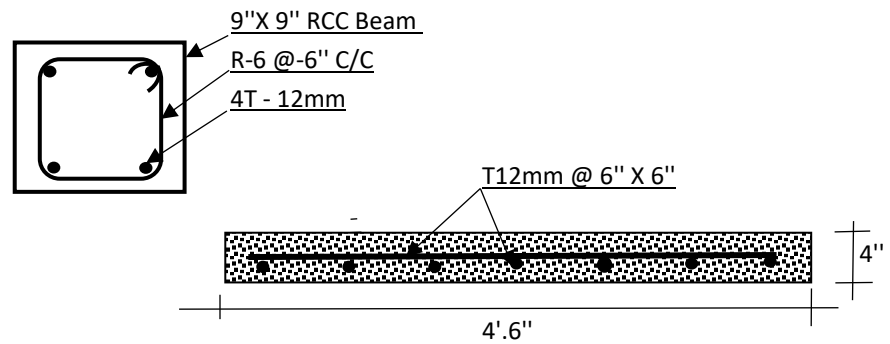


Column Footing Detail

Con: Mix 1:2:4: M15



Tie -Beam detail - Con: Mix: 1:2:4: (M15 Grade)



	Project name	Propose Goat shed Plan for the Bopatthalawa NLDB farm at Bopathalawa
	Address	NLDB Farm - Bopatthalawa
	Date	08 August 2025
	Plan No	Structural Plan BT001 - 04

|

